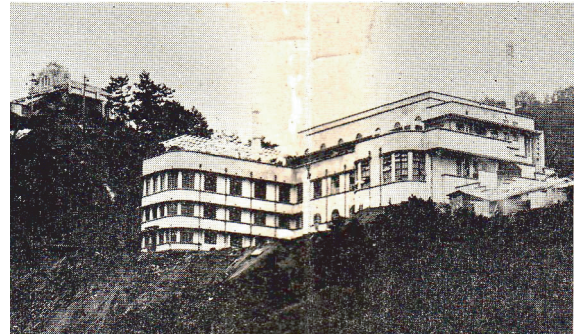
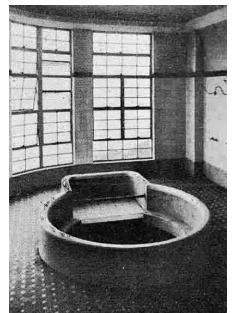


摩耶山の大正・昭和モダニズム探訪 2012



”豊かな自然とともに育まれた大正・昭和の古き良き時代の摩耶山”について当時の写真などを交えながらレクチャーし、その後現地も巡り、ノスタルジックな気分になりながら、摩耶山の素晴らしさを再認識いただけるよう、さまざまな角度から輝かしい時代であった「摩耶山の大正・昭和モダニズム探訪」を実施します。知られざる摩耶山の魅力をお楽しみいただけることでしょう。



■参加者特典
ご参加の方には、オテル・ド・摩耶料理長が、この催しのためにプランした「時代を駆使した”スペシャルモダニズムランチ”」もご賞味いただけます。その他、終了後のホテルでの入浴も可。

春季 6月30日(土) 秋季 10月27日(土)

時間：10時30分～15時30分予定（集合は、オテル・ド・摩耶）
※ホテル内でのレクチャーと現地散策

参加費：各回3,500円【ホテルでのランチも含む】交通費は自己負担
会場：オテル・ド・摩耶、掬星台、虹の駅 他

*お車の場合 / ホテル駐車場をご利用いただけます。
*公共交通の場合 / 摩耶ビューライン10時始発にご乗車下さい。

■お申し込み方法

「摩耶山の大正・昭和モダニズム探訪」”申込”と記載し、
①希望日 ②参加人数 ③氏名 ④電話またはメールアドレス ⑤来館方法 をご記入の上、FAXまたはメールにてお申し込み下さい。 FAX:078-862-0885

E-mail:info@hotel-de-maya.com

*締め切りは、開催日の1週間前とさせていただきますが、定員になり次第締め切りますので、お早めにお申込下さい。

*最低催行人数に満たない場合は、中止となる場合がありますのでご了承ください。

■お問合せ

オテル・ド・摩耶 TEL 078-862-2882