



月	火	水	木	金	土	日	
1月1日 初日の出 運行 6:00~17:30	2 トランプ部 M	3 書物ビューライン 火曜 日定休	4 大人の 下山部 料理 M	5 SACA 正会員 MASACA おたけライオンクラブの会 2019年度募集中 12月15日(日)まで	6 自然の家 12/7 低学年冬キャンプ 14 クリスマス・お正月 21 森のようちえん	7 森林植物園 12/14 自然観察講座 「緑起植物を学ぶ」 12/15 親子で「ドクワチンク」	1 ~12/1 森林もみじ背丈策 紅葉のライトアップ 摩耶花壇整備作戦
9 ポ・ポ・ポ部 M	10 定休	11 山LL部 教室 M	12 山の ニトカ部 山LL部 教室 M	13 まやビューライン 金 夜間延長 運行	14 マヤの貴足赤 ガイド部 山撮り写真教室 山の回 シア語教室 山のフ ランソ語教室 M	8 マヤカツ 立木部 M	
16 ポ・ポ・ポ部 M	17 オールド・摩耶 12/20~22 クリスマス オニユ	18 山LL部 教室 M	19 山LL部 教室 M	20 まやビューライン 金 夜間延長 運行	21 山の忘年会 摩耶の森クラブ MOTO KOTO 「摩耶山オガワの味」お披露目 摩耶山中国語教室 MAYAワイン倶楽部 摩耶山越え冬隊	15 大人の下山部 MOTO KOTO クラブ アウトドアクラフト M	
23 ポ・ポ・ポ部 M	24 オールド・摩耶 12/20~22 クリスマス オニユ	25 オールド・摩耶 12/20~22 クリスマス オニユ	26 山LL部 教室 M	27 まやビューライン 金 夜間延長 運行	28 山の忘年会 摩耶の森クラブ MOTO KOTO 「摩耶山オガワの味」お披露目 摩耶山中国語教室 MAYAワイン倶楽部 摩耶山越え冬隊	22 冬 至 マヤカツ 立木部 M	
30 オールド・摩耶 12/20~22 クリスマス オニユ	31 大晦日 除夜の経会	31 大晦日 除夜の経会	31 大晦日 除夜の経会	31 大晦日 除夜の経会	29 山の忘年会 摩耶の森クラブ MOTO KOTO 「摩耶山オガワの味」お披露目 摩耶山中国語教室 MAYAワイン倶楽部 摩耶山越え冬隊	29 山の忘年会 摩耶の森クラブ MOTO KOTO 「摩耶山オガワの味」お披露目 摩耶山中国語教室 MAYAワイン倶楽部 摩耶山越え冬隊	

マヤカツの詳細は裏面に

2019年度  
書物ビューライン  
おたけの会  
入会  
受付中  
正会員大人5,000円  
摩耶ケーブル  
ロープウェイ  
フリー乗車  
マヤ貴足赤おたけ  
限定イベント  
ご予約  
山上施設  
割引クーポン



摩耶山再生の会 [monte702]  
<https://www.mayasan.jp>  
**078 882 3580** info@mayasan.jp  
 摩耶山ポータルサイト mayasan.jp  
 摩耶山monte702 @monte702

- M monte702 078-882-3580
- T オールド・摩耶 078-862-0008
- T 天上寺 078-861-2684
- T 神戸市ベント案内 078-333-3372
- T 六甲山牧場 078-891-0280
- T 摩耶山を守ろう会 078-843-7001
- T 森林植物園 078-591-0253
- T 摩耶花壇再生の会 090-3358-1004
- T 自然の家 078-891-0001
- C CAFE702 078-806-3051 [BBQの浄苑]







### ヒンメリ部

🕒 12/2 11:00~13:00 **¥1,500円**  
材料費込



フィンランドでは幸せを呼ぶ光のモビールと呼ばれているヒンメリ。今月は冬支度。ヨウル(冬至)祭に飾るヒンメリをライ麦で編みましょう。

### 大人の下山部<sup>①</sup>「紅葉を求めて」 ②「紅葉の茶屋で焼き焼きを」

🕒 ①12/4 10:30~16:00 ころ **¥500円**  
②12/15 10:30~16:00 ころ 交通費、飲食代別途  
集合：摩耶ロープウェー星の駅 保険、地図付



四季折々の景色を楽しみながら月イチ水曜と日曜、毎月いろんなルートで楽しく下山します。ライフスタイルにあわせて、どちらかでも、どちらかでも。

### マヤカツ 立禅部

🕒 12/8・22 10:30~12:00 **¥1,000円**  
第2・4日曜日



立禅とは、立って行う禅。静かに立つことから始まるシンプルな健康法。緑に囲まれた屋外立禅は心地よさ抜群！誰でも出来ます！

### ボードゲーム部

🕒 12/9・23 ①11:00~13:00 **¥1,000円**  
②14:00~16:00 ドリンク付  
続けて参加+500円



今日何して遊ぶ？初対面でも盛り上がる名作ゲームを体験し、交流の輪を広げよう！新ゲーム続々入荷中。お一人様での参加も大歓迎です！

### 山レレ教室

🕒 12/11・12 14:00~16:00 **¥500円**  
第2水(通常)・木(超初心者) ウクレレレンタルあり



山の上でのんびりウクレレをひきましょう。ハワイアンから歌謡曲、POPSなど。初めての方は超初心者コースがおすすめ。ウクレレのレンタルもあります。

### 山のニットカフェ [MOTOKOTO]

🕒 12/12 11:00~15:00 **¥1,500円**  
初心者さん小物材料、飲み物付



初心者は簡単な小物から。基本をマスターすれば、帽子、マフラーなんかも編めちゃいます。編める方はお好きなものを。楽しく編めるようお手伝いします。

### 山撮り写真教室<sup>①</sup>「冬の散歩道 -風も揺つてみよ-」

🕒 12/14 10:30~15:30 **¥2,500円**  
お茶、お菓子付



ユルユル楽しく技術向上がモットー。今月はちょっと早めのクリスマスハイク。風ってどう撮るのか、そもそも写るのか、いろいろ試してみましょ。ティータイムは穂高湖で。

### 山のロシア語教室

🕒 12/14 14:00~15:00 **¥500円**



初心者も安心！初級ロシア語会話と読み書き。ロシアの文化、歴史、現状...どんな授業になるか集まってくださる方次第。

### 山のフランス語教室 & 茶会

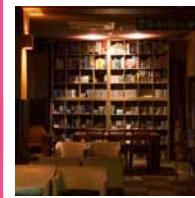
🕒 12/14 15:00~16:00 **¥1,000円**  
お菓子付



参加者レベルに合わせたフランス語講座と、毎回異なるフランス地方菓子の歴史やレシピについて語るお茶会です。

### ボードゲームキャンプ

🕒 12/14 20:00~翌 9:30 **¥2,500円**  
ドリンクバー、朝ごはん付



ボードゲーム部のお泊まりプラン。スタッフ同席で初めてやお一人での参加も安心です。やればやるほど楽しくなる。摩耶山でインドアを極めよう。

### MOTOKOTOクラブ「野カフェハイキング」

🕒 12/15 9:00~16:00 ころ **¥3,000円**  
集合：JR 元町東改札口 軽食、飲み物、保険付



寒くなる冬こそハイキングを楽しめる季節。元町からグルーっと大回り、少し欲張って長距離を歩いてみましょう！ロングコースのご褒美はチーズフォンデュです。

### アウトドアクラフト「藁鶴付きしめ縄を作ろう」

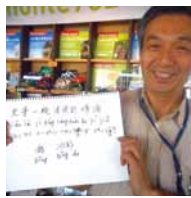
🕒 12/15・23 10:45~13:30 **¥2,500円**  
集合：ロープウェー紅の駅 味噌汁、新米おにぎり付



今月は米わらを使って摩耶山でお正月準備。手作りのしめ縄に縁起のいい鶴を合わせて、玄関や家の中に飾りましょう。

### 摩耶山中国語教室

🕒 12/21 14:00~15:00 **¥500円**



初心者向け簡単な「使える」会話を学ぶ中国語サロンです。神戸を訪れる中国や台湾からのお客様をおもてなししませんか？

### MAYA ワイン倶楽部

🕒 12/21 14:00~16:00 **¥3,000円**  
ワイン、おつまみ付



知れば知るほど美味しさUP！一緒に学びながら、自分好みのワインを見つけませんか？今回は「ドイツワイン」です。

### 摩耶山越冬隊(野宿部)

🕒 12/21 夜~22 朝 **¥500円**  
テントレンタルあり



冬でもキャン活。野宿部の厳冬期バージョンです。極寒の摩耶山中、澄み切った星空の下、焚き火を囲んで鍋をつつきます。要申込

### Maya Book Camp

🕒 12/7 夜~8 朝 **¥1,500円**  
ドリンクバー、朝食付



1000万ドルの夜景とご来光を楽しめるアウトドア初心者大歓迎の読書会です。お好きな本と寝袋を持って山上へ。

### 摩耶山・マヤ遺跡ガイドウォーク

🕒 12/14 13:30~17:00 **¥4,000円**  
まやビューライン運賃、保険付



摩耶山の歴史の痕跡を、山道を下りながらご紹介。廃墟として話題の旧摩耶観光ホテルにも接近します。予約受付：11/23(土) 13:30より。webのみ

### 摩耶の森クラブ

🕒 12/21 10:30~12:00 **¥300円**  
(材料費)



12月は「クリスマスチャームづくり」。摩耶山の松ぼっくりや木の枝を使って、オリジナルのクリスマスリースをつくります。

### ワンコインハイク

🕒 12/28・29 10:30~12:00 **¥500円**



歴史や自然ガイドつきのミニハイク。パワースポット、マヤ遺跡巡りなど摩耶山の守り神「龍神」をテーマにした、摩耶山の魅力満載のガイドツアーです。

### マヤチャリで紅葉狩り

🕒 平日 11:00~16:00 **¥1,000円**  
基本3時間  
1時間延長100円  
🕒 金土日祝 11:00~18:00



電動アシスト付き自転車で掬星台のイロハモミジやドウダンツツジ、穂高湖の黄蘗、六甲山牧場のメタセコイアなどが楽しめます。ネット予約可(上記QRコード)